

Le système de traitement tertiaire avec désinfection Biofiltre Waterloo

La solution compacte
idéale pour un rejet
en milieu naturel

- ✓ PERFORMANT
- ✓ ROBUSTE ET DURABLE
- ✓ ÉCONOMIQUE
- ✓ SIMPLE D'UTILISATION



**LE TRAITEMENT
TERTIAIRE EN
SITUATION DE SOL
IMPERMÉABLE**

UN SYSTÈME ÉPROUVÉ ET
UTILISÉ DEPUIS 1991

LES AVANTAGES

PERFORMANT

- Média filtrant permanent
- Niveau de traitement constant au fil du temps
- Efficacité maintenue malgré des variations de charge polluante ou de température

ROBUSTE ET DURABLE

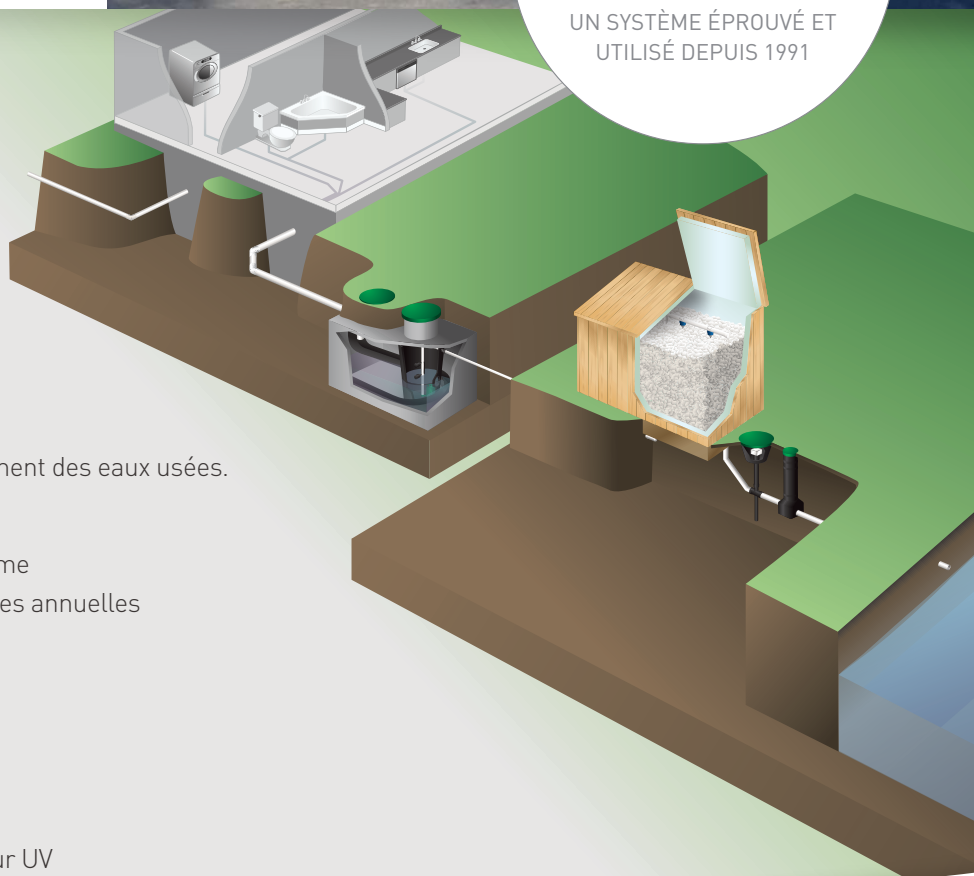
- Média garanti 20 ans
- Plus de 6000 installations déjà réalisées
- Réacteur UV conçu spécialement pour le traitement des eaux usées.

ÉCONOMIQUE

- Circulation passive de l'air à l'intérieur du système
- Peu d'entretien: l'entretien se réduit à deux visites annuelles
- Aucun changement de média filtrant périodique
- Faible consommation électrique

SIMPLE D'UTILISATION

- Occupe peu d'espace
- Solution pour les sites difficiles
- Une pompe qui alimente le biofiltre et le réacteur UV



Le Biofiltre Waterloo en action!

UNITÉ DE BIOFILTRATION HORS SOL

Une solution intéressante pour les sites où le sol ne permet pas l'évacuation des eaux traitées par infiltration. L'unité hors sol est construite sur une base de bois traité de haute qualité. Les parois intérieures de l'unité sont isolées pour assurer le fonctionnement du système en hiver. L'unité hors sol de biofiltration Waterloo est adaptée aux sites difficiles. Elle prend peu d'espace et s'installe au-dessus du sol ce qui facilite les choses dans le cas de sols rocheux ou lorsque la nappe phréatique est élevée. Elle permet de réduire la profondeur et l'étendue de l'excavation ainsi que le temps et la complexité de l'installation.

Le Biofiltre Waterloo fonctionne de façon passive. À part la pompe d'alimentation de haute qualité qui fonctionne de façon intermittente, il ne compte aucune composante électrique. Il peut être situé loin de la maison ou du point de rejet, selon les contraintes du site à desservir. Comme elle prend peu d'espace, l'unité hors sol offre la meilleure solution pour le propriétaire qui souhaite préserver ses arbres.

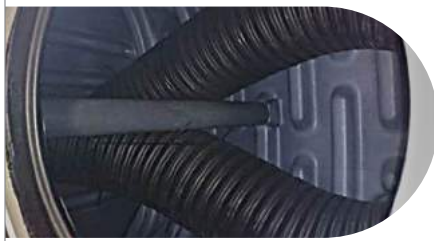


TRÈS FAIBLE CONSOMMATION ÉLECTRIQUE
SIX FOIS MOINS QU'UN SYSTÈME DE TRAITEMENT MÉCANISÉ
SELON RAPPORT FINAL ETV WWW.EPA.GOV/ETV

Processus et fonctionnement en 3 étapes

du Biofiltre Waterloo

1 Traitement primaire par digesteur anaérobie; une fosse septique équipée d'une chicane qui force un passage lent dans le bassin.



2 Traitement secondaire par culture fixée sur un média filtrant permanent breveté



3 Traitement tertiaire, désinfection par rayonnement UV. Le réacteur UV a été spécifiquement conçu pour le traitement des eaux usées.



CALCULEZ ET COMPAREZ VOS OPTIONS!		BIOFILTRE WATERLOO	AUTRE OPTION 1	AUTRE OPTION 2
Produit certifié BNQ		OUI		
Frais de remplacement de la lampe UV, frais de suivi et de mesure de la concentration des coliformes fécaux (deux visites par an - obligation ministérielle).		399\$/an*		
Électricité		47\$/an*		
AUTRES FRAIS D'ENTRETIEN ET DE REMPLACEMENT PLANIFIÉS	Pièces mécaniques	∅		
	Média filtrant	N/A		
	Taux horaire du technicien	∅		
FRAIS D'ENTRETIEN DU SYSTÈME PRIMAIRE	Vidange du digesteur ou de la fosse septique	Prévision au 8 ans basée sur l'expérience de Waterloo Biofilter		

*Frais en vigueur en 2016 (certaines restrictions peuvent s'appliquer)